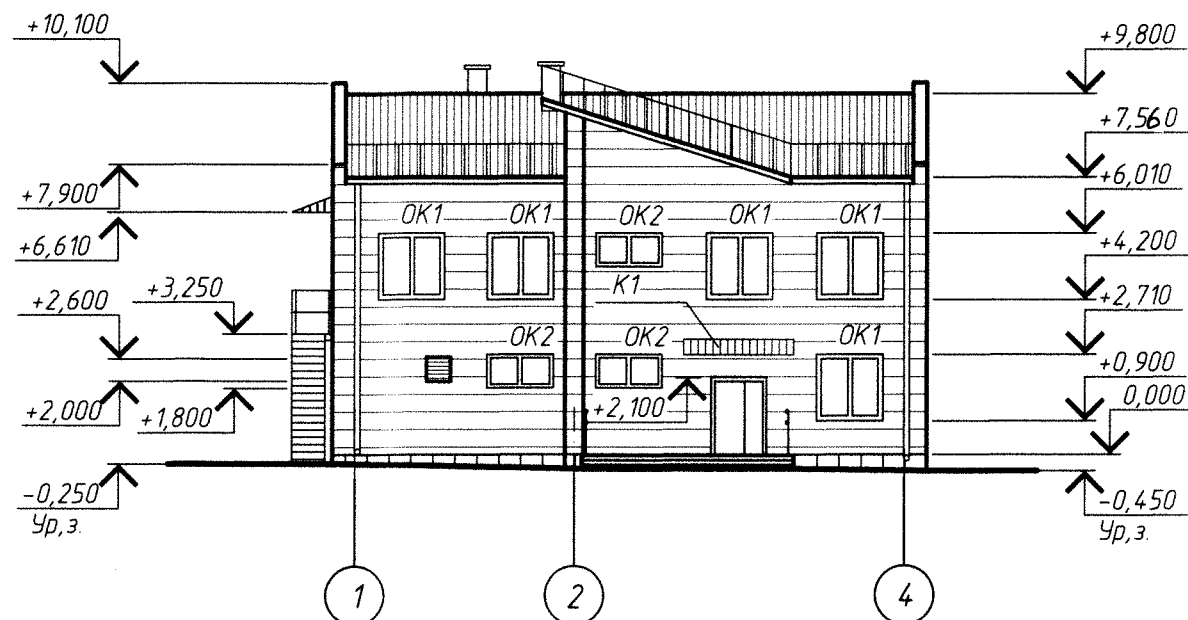
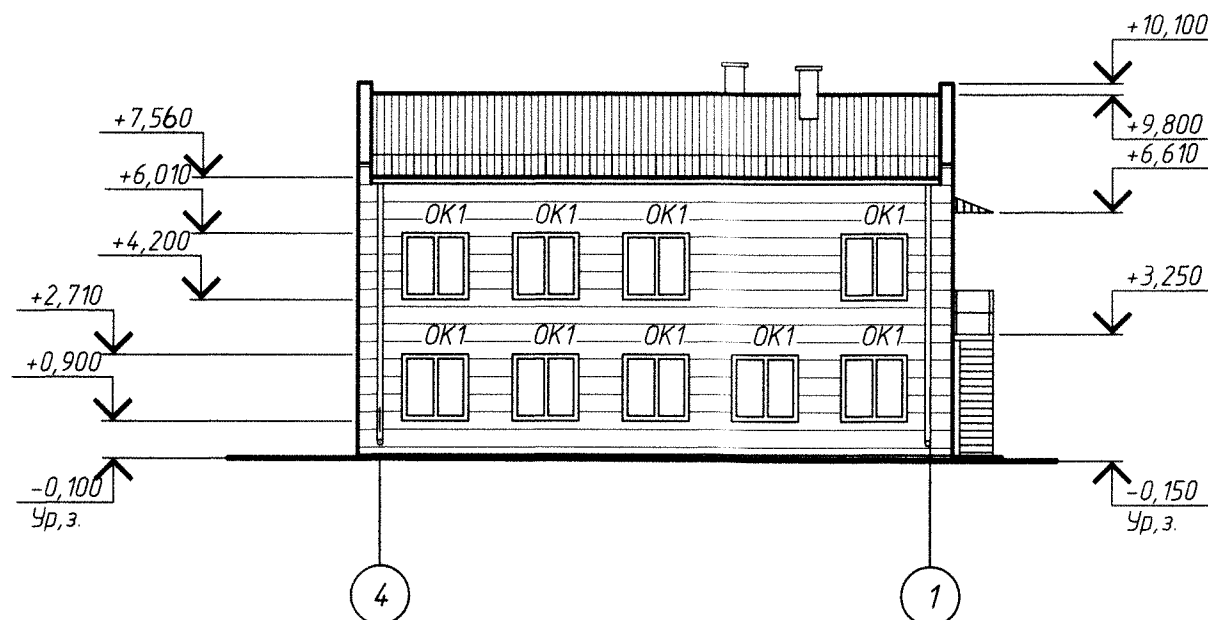


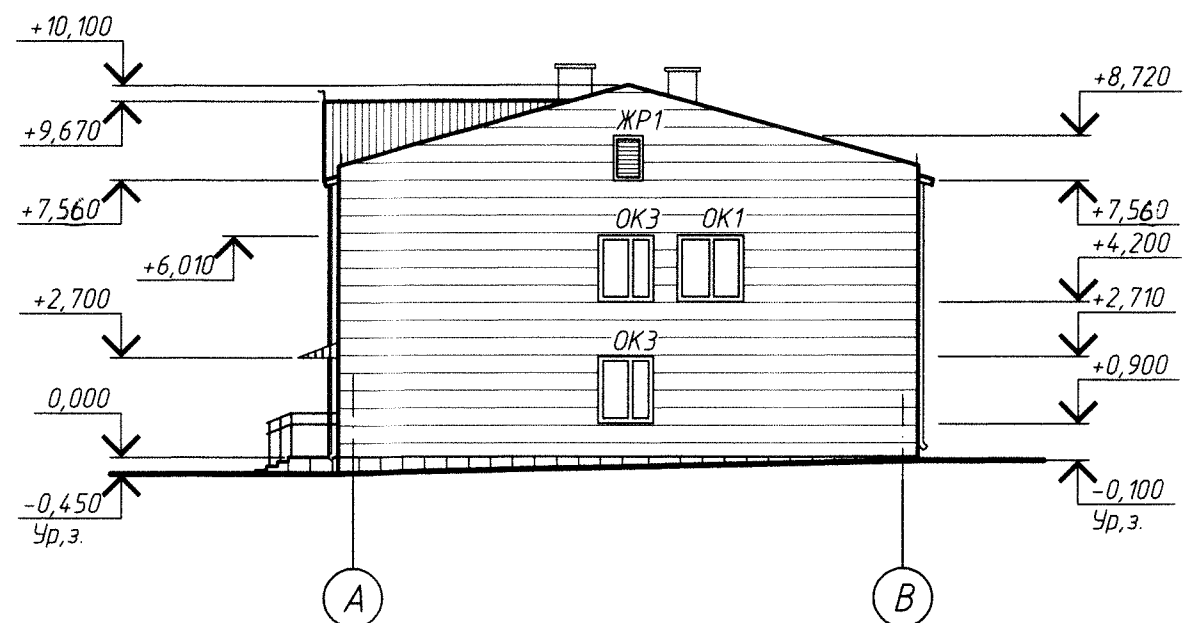
Фасад 1 - 4



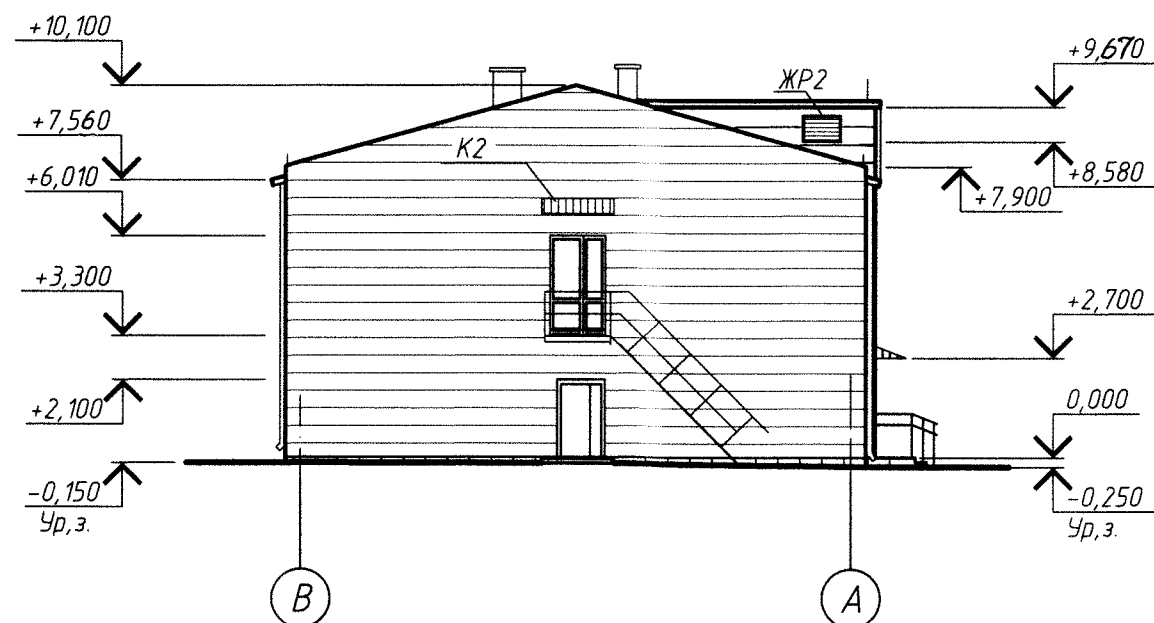
Фасад 4 - 1



Фасад А - В



Фасад В - А



Согласовано
Гл. арх. Маршалова
Инж по ПБ Филиппов

Взам. инв. N

Подпись и дата

Инв. N подл.

- 1 Цоколь, крыльца облицевать декоративным кирпичом "Честер 326" (производство ООО "Камелот", г. Магнитогорск).
- 2 Наружные стены облицевать металлосайдингом "L-брус" горизонтально (ООО промышленная компания "Металл Профиль", г. Челябинск, ул. Радонежская 6; т. 8(351)7226356, цвет - RAL 7039
- 3 Крепления кронштейнов для установки наружных блоков по чертежам ОВ выполнить до устройства облицовки фасада.
- 4 Оконные переплеты из ПВХ -профиля, цвет -белый.
- 5 Наружные двери металлические, окрашенные в заводских условиях, цвет - RAL 9002.
- 6 Металлическую лестницу окрасить в два слоя эмалью ПФ 115 по грунтовке ГФ-021, цвет - RAL 9002.
- 7 Ограждение крылец - по Варианту №3, фирма "ИНЭКС" г. Челябинск. Тел. (3512) 70-91-69.
- 8 Крылья, козырьки входов - профлист с полимернопорошковым покрытием, цвет - RAL 9002
- 9 Козырьки К1, К2 см. ДД/ФЧЛД/ТО-2-59/13-3-КМ-01 лист 8.
- 10 Данный лист см. совместно с листами 1...3,6,7,9.

					ДД/ФЧЛД/ТО-2-59/13-3-АР-01				
					Корректировка проекта 05.2010 "Реконструкция промыочно-пропарочной станции г.Орск ст. Никель"				
Изм.	Кол.уч.	Лист	N док	Подпись	Дата	Административно - бытовой корпус	Стадия	Лист	Листов
Разраб.	Пимкина				18.08.16		P	4	
Проверил	Микрюкова				28.03.16				
Нач. сект.	Микрюкова				28.03.16				
Гл. спец.	Вязникова				28.03.16				
Н. контр.	Бисярина				28.03.16	Фасады 1-4; 4-1; А-В; В-А	АО "Уралпромпроект" отдел 6		
Нач. отд.	Колбин				28.03.16				