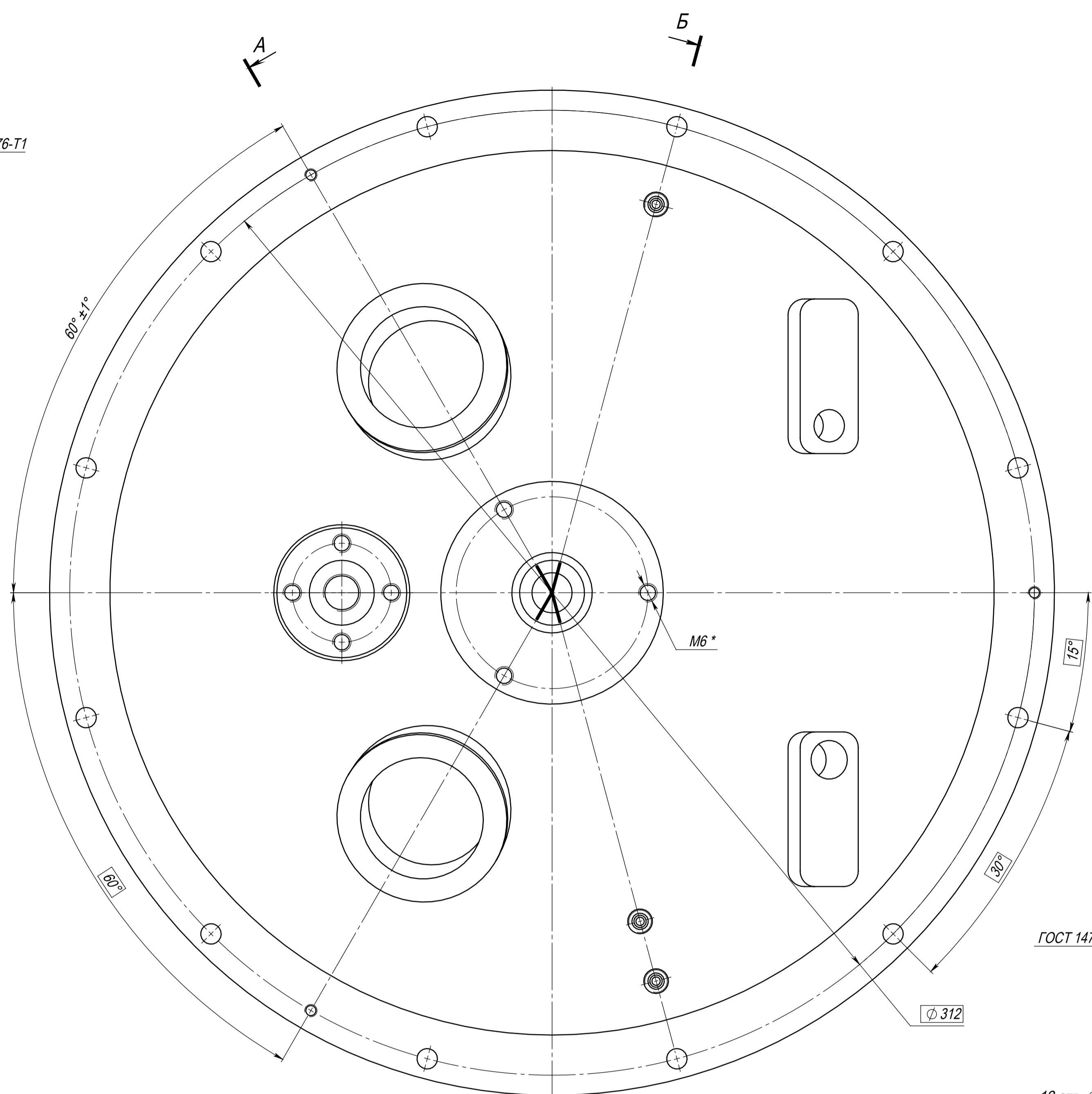
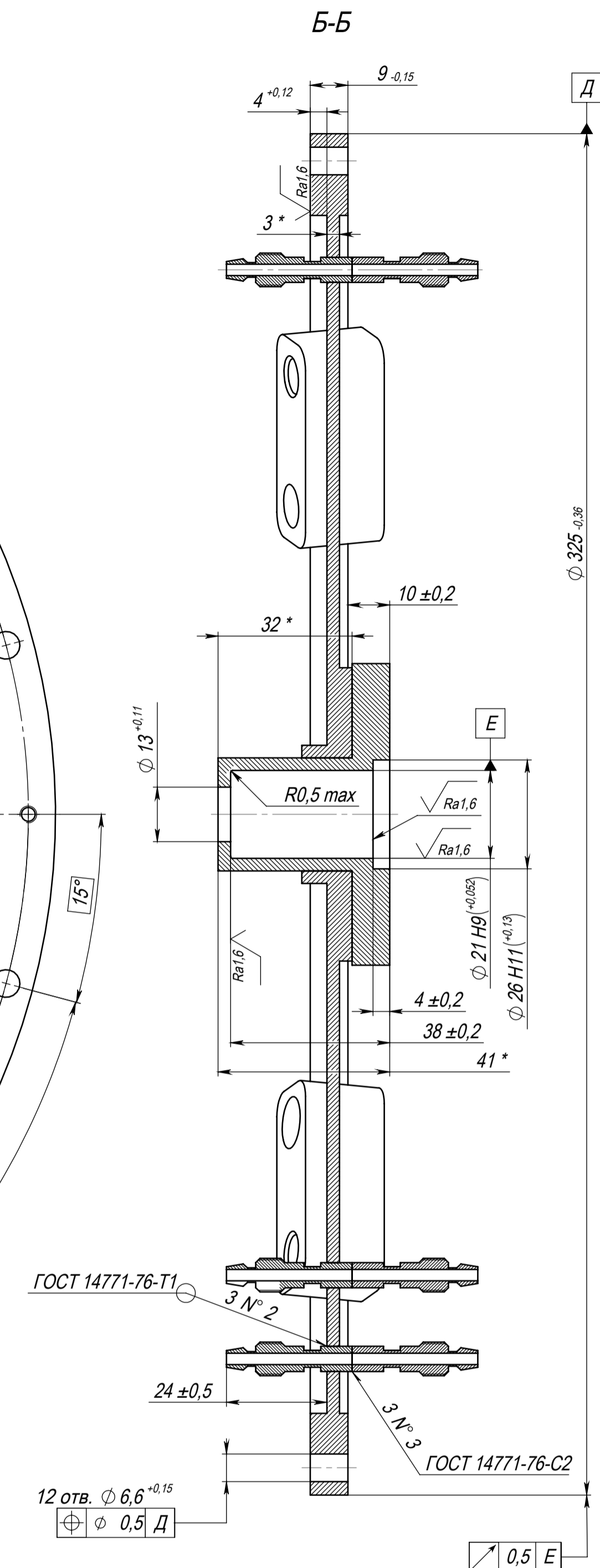


Изометрия (1:2)



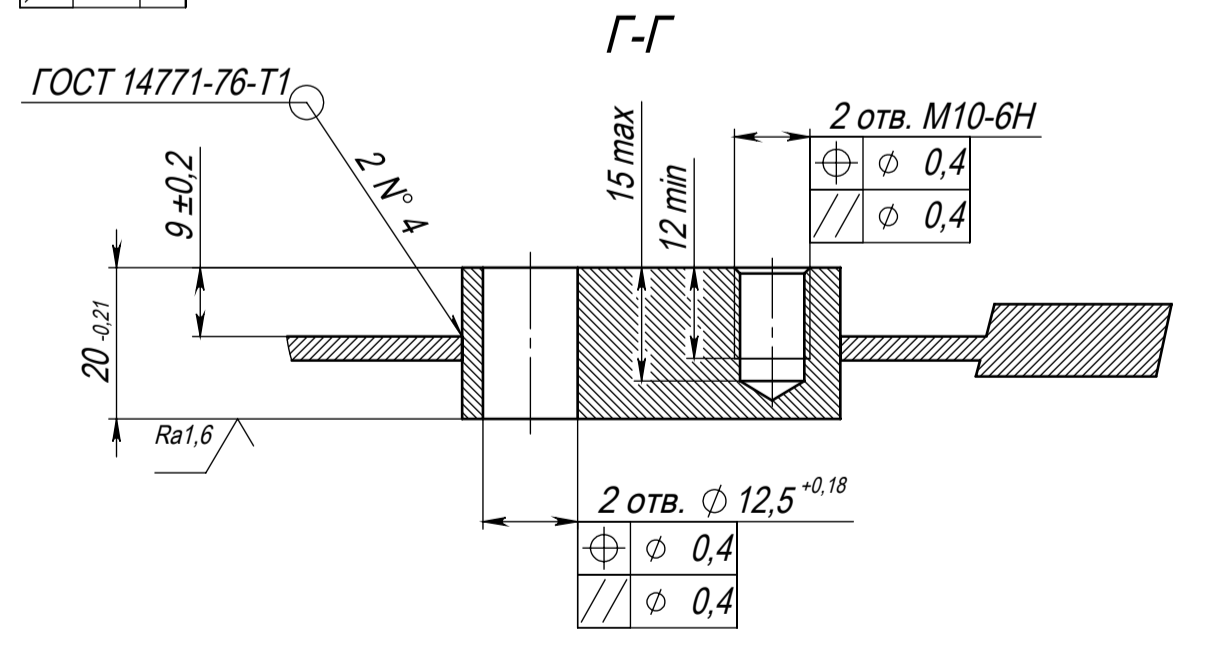
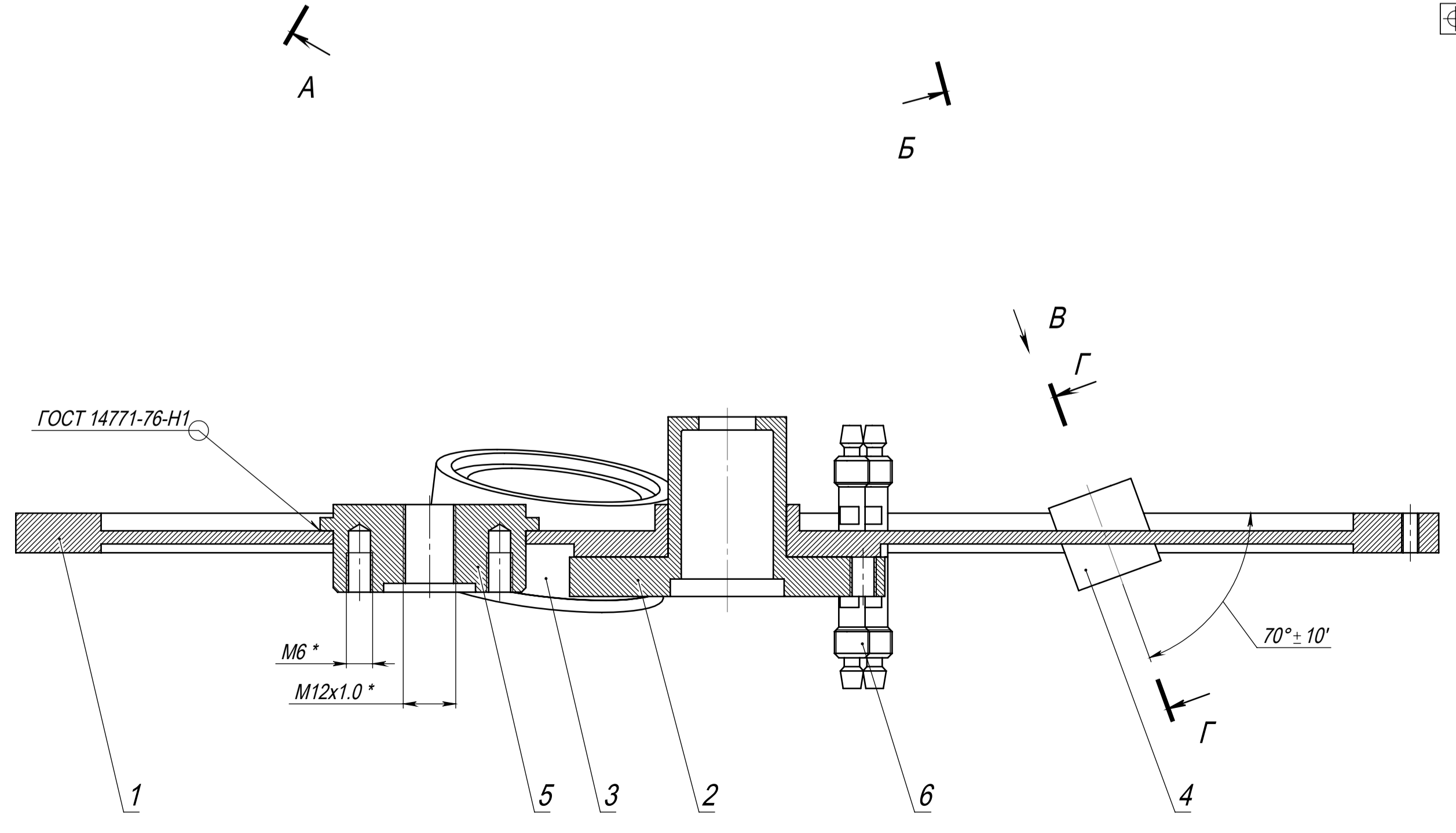
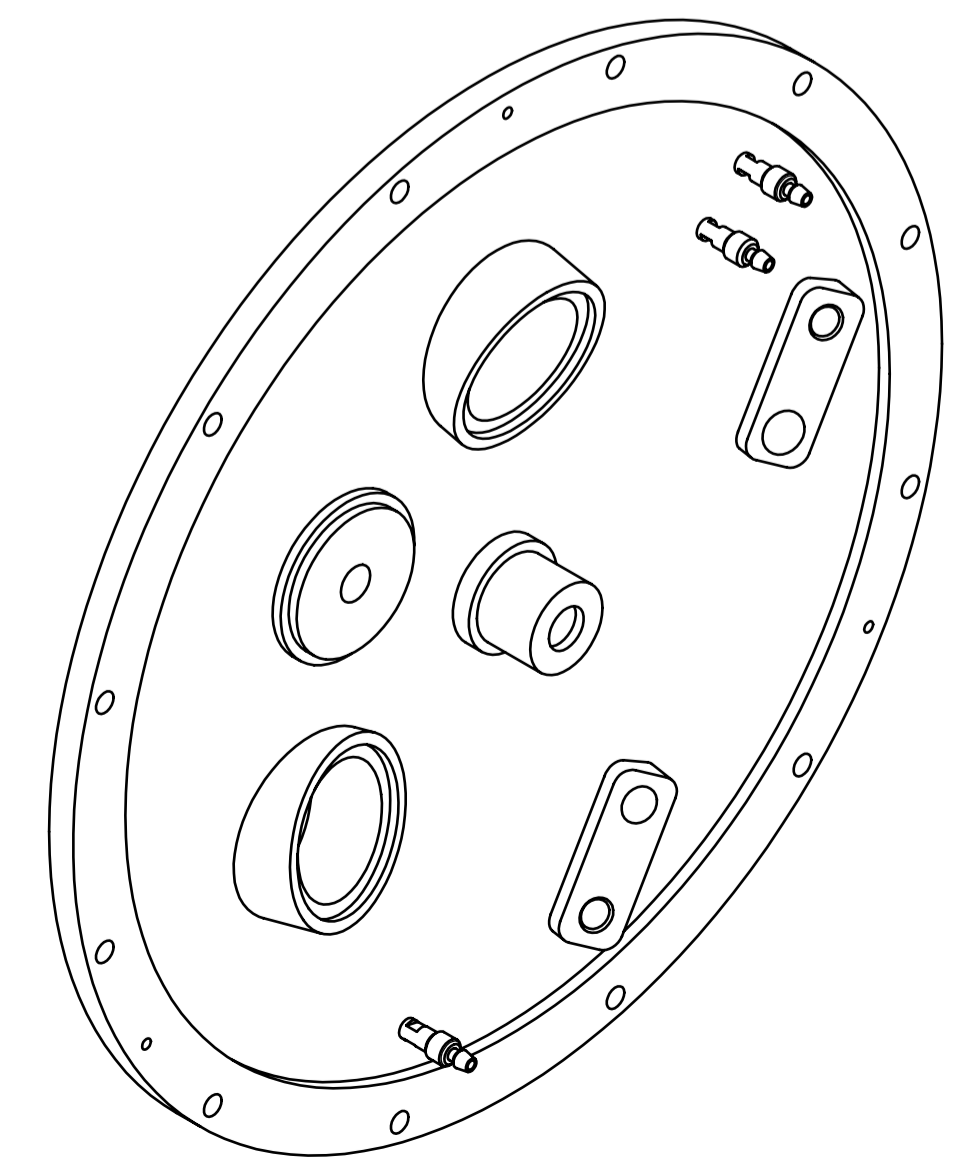
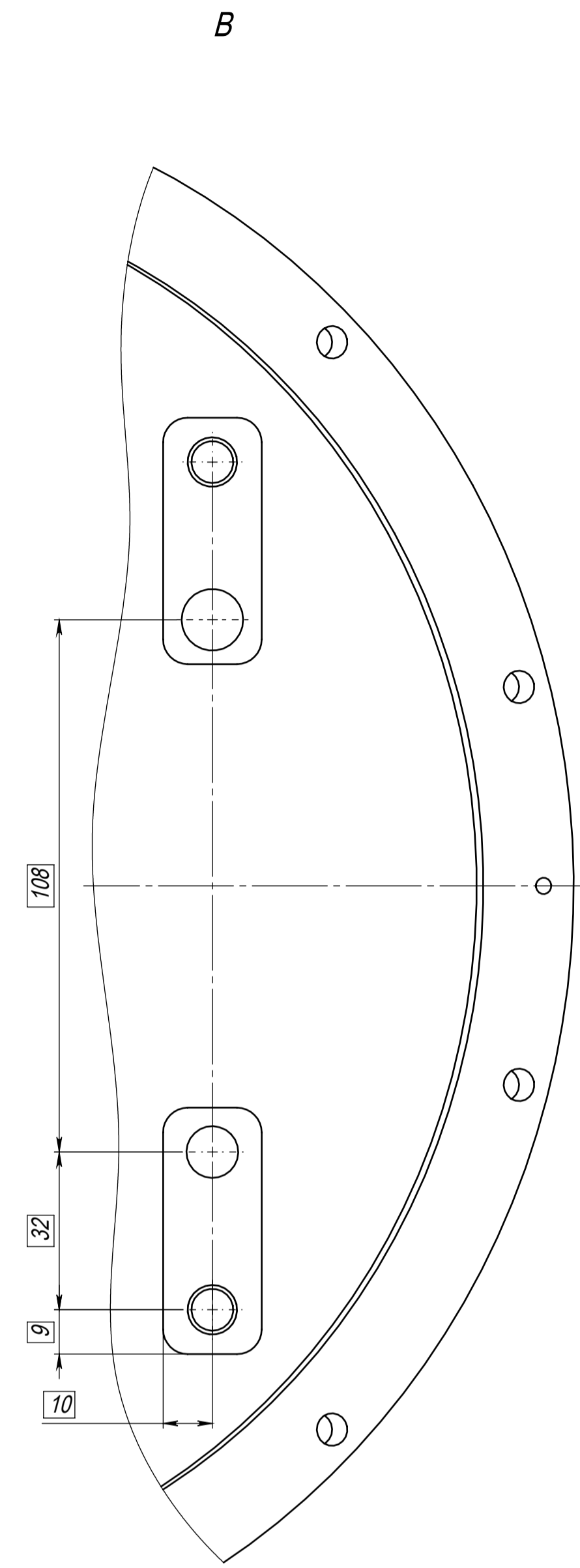
A

Б



Б-Б

В



- * Размеры для справок.
- Втулки поз. 2 вставлять в диск поз. 3 до касания пояса втулки с отверстием диска.
- Отжечь.
- Сварные швы проверить на вакуумную плотность течеискателем чувствительностью не хуже 6 ГлнПа/с. Течь не допускается.

HMCA.301111.027CS				Лит.	Масса	Масштаб
Изм.	Лист	№ докум.	Подп.	Дата	3,922	1:1
Разраб.	Самарцев					
Пров.	Ланин					
Т. контр.					Лист	Листов 1
Н. контр.					ОАО НИИТМ	
Утв.	Шубников				Копировал	

Слова №
Подп. и дата
Изм. № док. №
Изм. № док. №
Изм. № док. №
Изм. № док. №