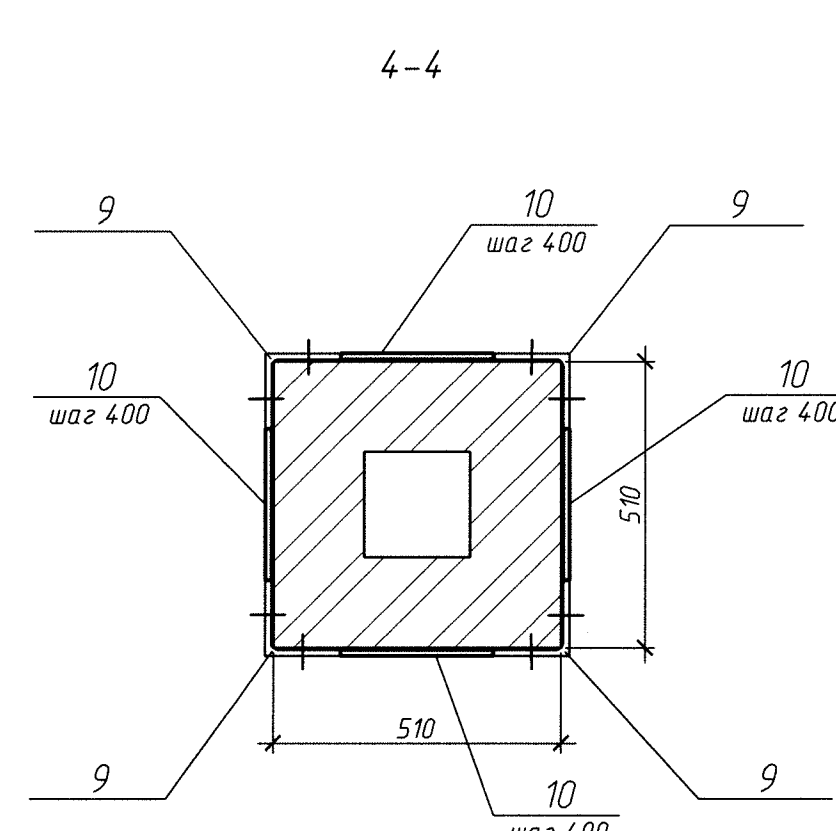
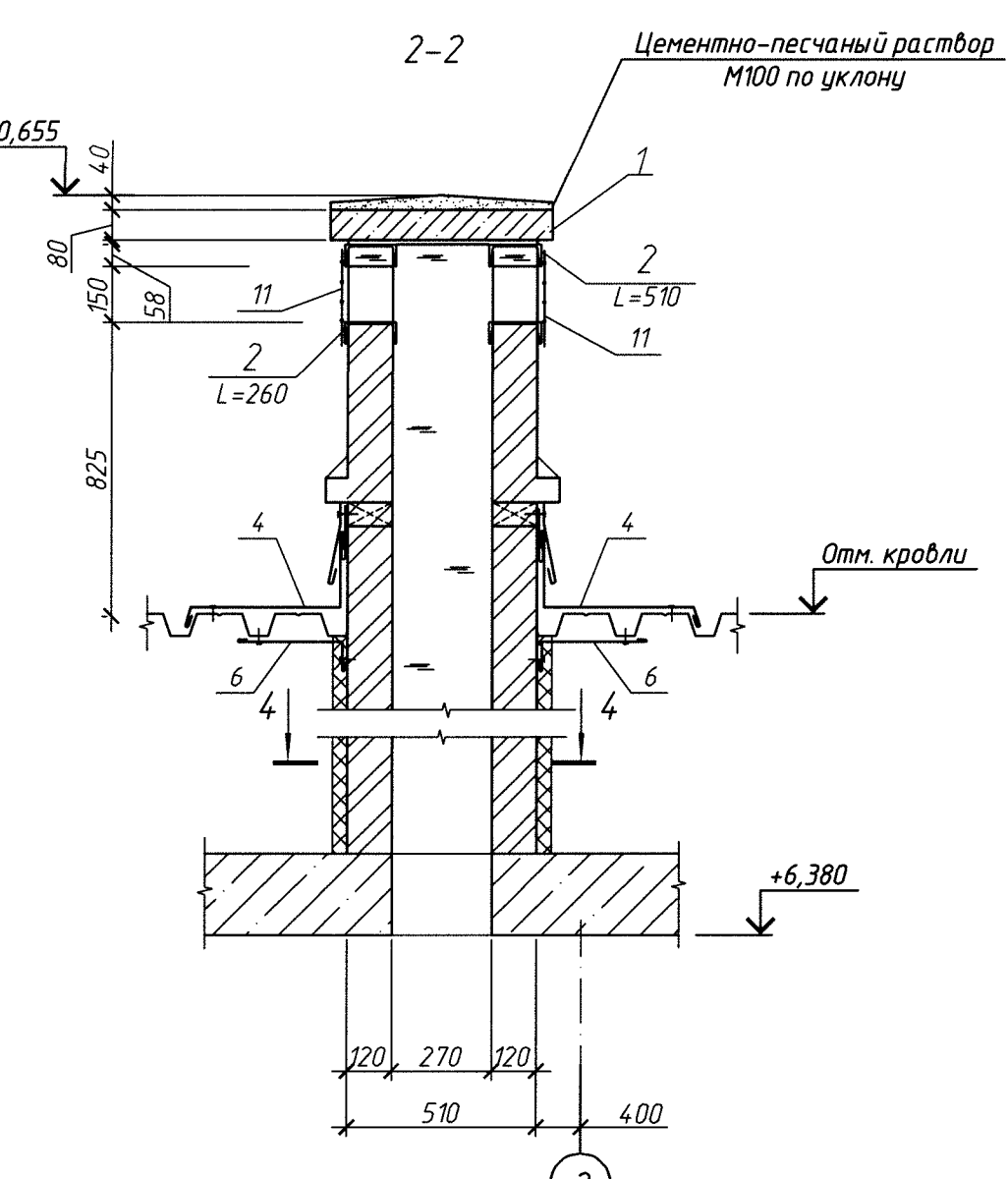
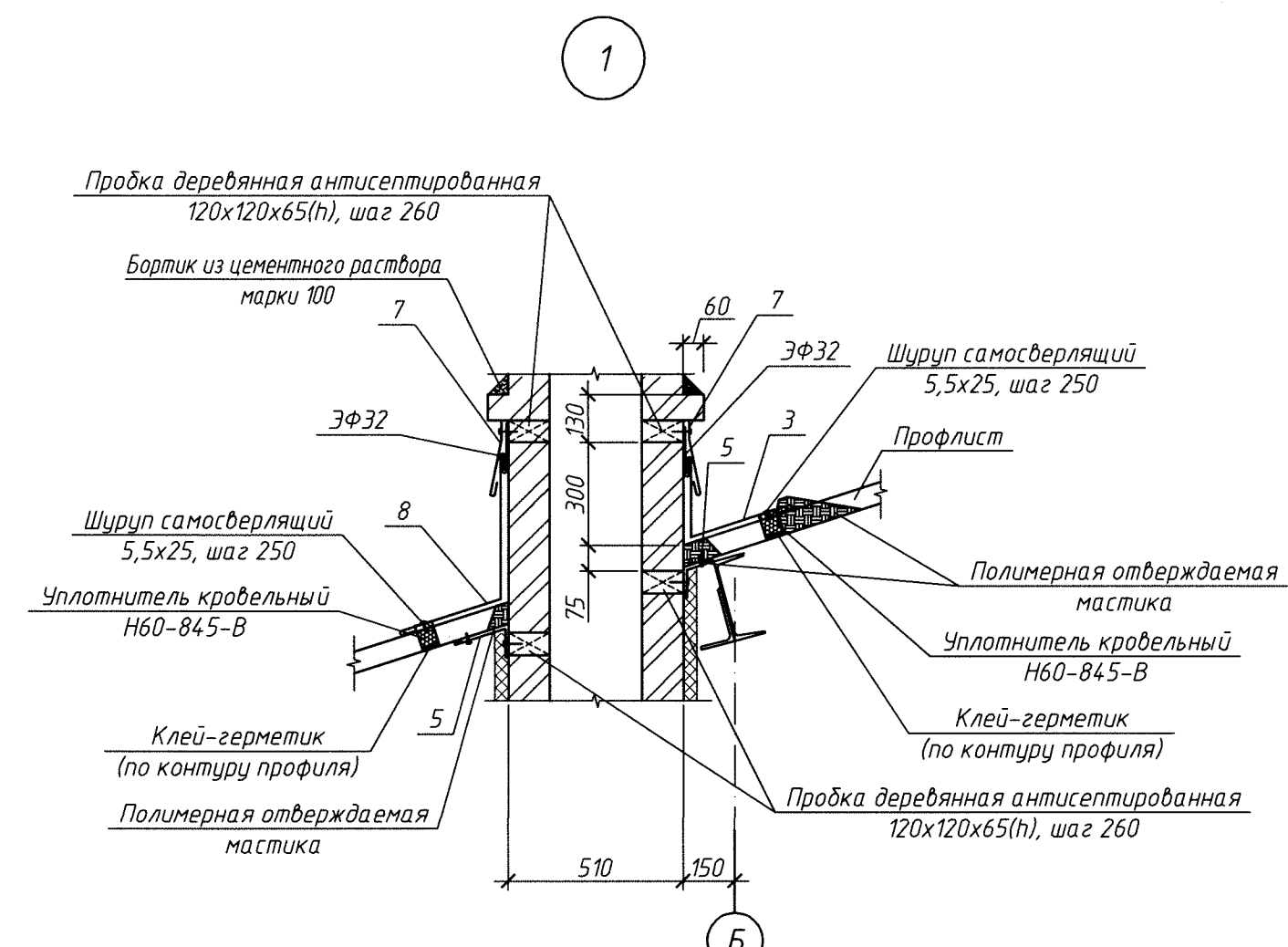
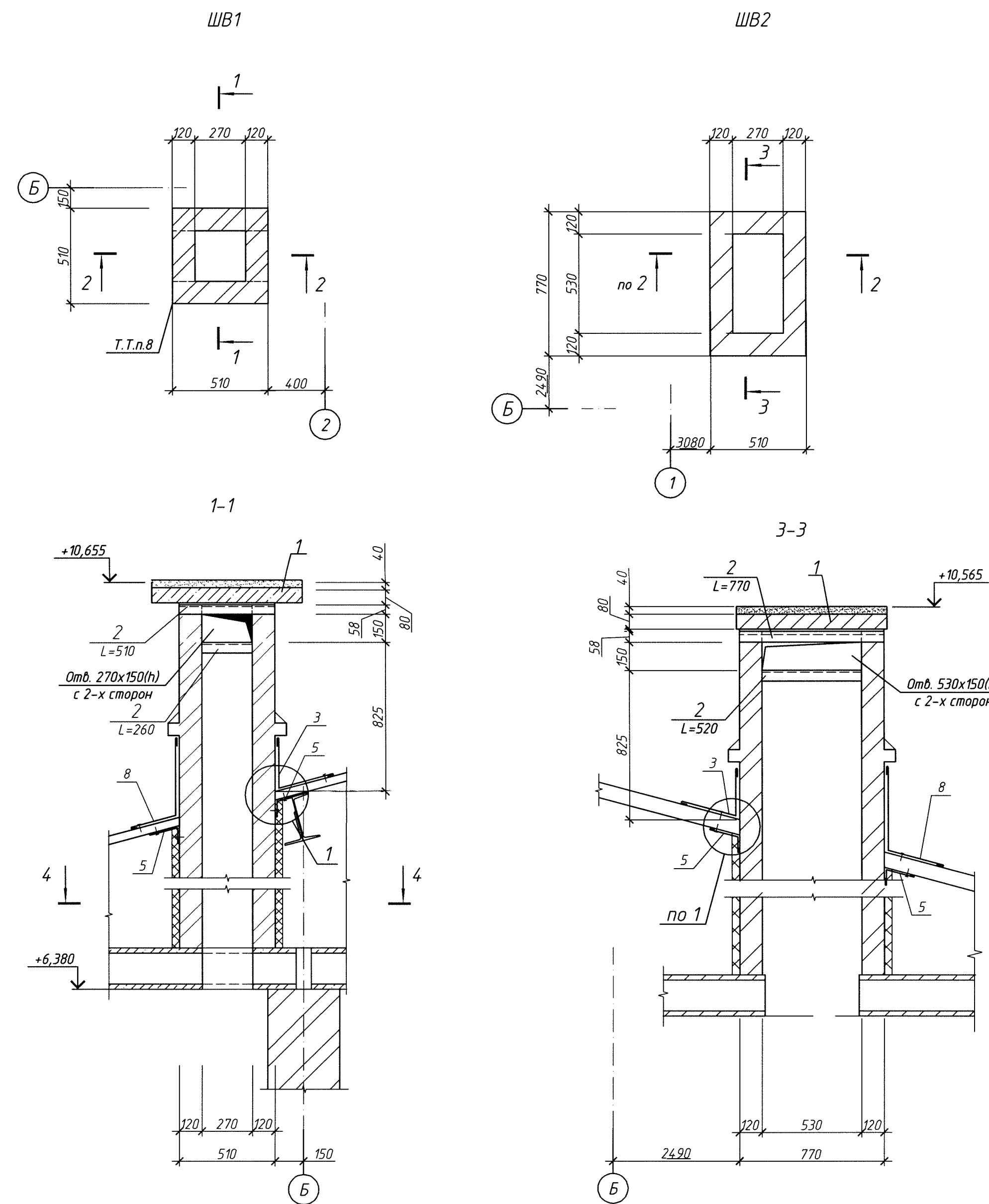


Вентиляционные шахты



Ведомость деталей

Поз.	Эскиз
3	
4	
5	
6	
7	
8	

Спецификация на вентиляционные шахты ШВ1, ШВ2

Поз.	Обозначение	Наименование	Кол.	Масса ед., кг.	Примеч.
1	124.3.1-4	Плита ПТ 12.5-8.6	2	96,0	
2		Швеллер 14 ГОСТ 8240-89 С245 ГОСТ 27772-88	4,2	12,3	м
	2.4.30-20.4 130-02	ЭФ 32	4,6	2,2	м
	Фирма "Металл Профиль"	Уплотнитель НП ТСП-К-А	4,0		м
		Уплотнитель Н60-845-В	5,0		м
		<i>Детали</i>			
3*		0,8x630 ГОСТ 19903-74 СтЭкп ГОСТ 14918-80	1,1	4,0	м
4*		0,8x870 ГОСТ 19903-74 СтЭкп ГОСТ 14918-80	2,6	5,5	м
5*		0,8x270 ГОСТ 19903-74 СтЭкп ГОСТ 14918-80	2,1	1,7	м
6*		0,8x400 ГОСТ 19903-74 СтЭкп ГОСТ 14918-80	2,6	2,5	м
7*		0,8x250 ГОСТ 19903-74 СтЭкп ГОСТ 14918-80	14,0	1,6	м
8*		0,8x770 ГОСТ 19903-74 СтЭкп ГОСТ 14918-80		4,8	м
9		Узелок 100x100x8 ГОСТ 8509-93 С245 ГОСТ 27772-88	11,0	12,2	м
10		Лист 8x100 ГОСТ 19904-74 С245 ГОСТ 27772-88	0,9	62,8	м ²
11	ГОСТ 5336-80	Сетка Р-15-1,6	0,4	2,6	м ²
	Фирма "SFS"	Шуруп самосверлящий 5,5x25	75		

* Поз. 3, 8 см. ведомость деталей.

- 1 Данный лист см. совместно с листом 2.
- 2 Стены вентиляционных шахт выложить из кирпича КР-р-по 250x120x65/НФ/100/2,0/50/ ГОСТ 530-2012 на растворе М50.
- 3 Стены вентиляционных шахт армировать 2#5 Вр1 через три ряда кладки по высоте, в пределах чердака утеплить. Расход арматуры - 22,5 кг.
- 4 При возведении кирпичной кладки вентиляхт положить деревянные антисептированные пробки размером 120x120x65 мм с шагом 260 мм для крепления отливов.
- 5 Металлические конструкции покрыть слоем грунтовки ГФ-021 ГОСТ 25129-82, окрасить эмалью ПФ-115 ГОСТ 6465-76 в два слоя.
- 6 Сварные швы по ГОСТ 5264-80. Электрод Э42 ГОСТ 9467-75. Катет шва равен наименьшей толщине свариваемых деталей. Сварку производить по контуру прилегания деталей.
- 7 Для герметизации зазоров вентиляхт использовать уплотнитель - для профилированного листа - Н60-845-В фирмы "Металл Профиль".
- 8 Обрамление вентиляхт размерон 0,5x0,51 весты в пределах чердачного помещения.
- 9 Размеры *** уточнить по месту.

Составлено: [подпись]
 Проверено: [подпись]
 Дата: [дата]
 Инв. №: [номер]

ДД/ФЧлб/ТО-2-59/13-3-АР-01					
Корректировка проекта 05.2010 "Реконструкция промывочно-пропарочной станции г.Орск ст.Никель"					
Изм.	Кол.ч.	Лист	№ док.	Подп.	Дата
Разраб.	Ершова	1	05.2010	[подпись]	05.02.10
Проверил	Быкова	2		[подпись]	05.02.10
Нач.сект.	Ершова	3		[подпись]	05.02.10
Гл.спец.	Вязникова	4		[подпись]	05.02.10
Нач.отд.	Денина	5		[подпись]	05.02.10
	Колбин	6		[подпись]	05.02.10